

## ANNAHMEBEDINGUNGEN

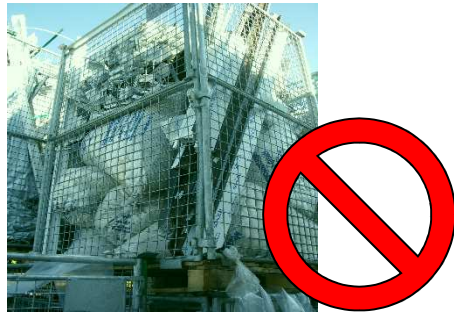
### Fensterabschnitte (Produktionsabfälle)

- **Annahmebedingungen „Fensterabschnitte“**

- ✓ Die Abschnitte müssen aus dem Werkstoff PVC sein
- ✓ Keine losen PVC-Späne in die Boxen füllen
- ✓ Es dürfen kein Restabfall oder andere Störstoffe wie z. B. Holz oder Fremdkunststoffe in den Behältnissen sein



- ✓ Die Behältnisse müssen sortenrein befüllt werden (Abschnitte, Späne, Glasleisten etc. getrennt)



- ✓ Auf die optimale Befüllung der Behältnisse achten



Für Rückfragen stehen wir Ihnen gerne zur Verfügung: